



г. Ростов-на-Дону,
пер.Нахичеванский, 64
тел.: +7 (863) 227-18-52
info@smart-elec.ru
smart-elec.ru

Описание программы контроллера AlphaSE Controller v.4.0

	Содержание	стр.
Назначение.....		3
Для кого предназначена?.....		3
Что понадобится?.....		3
Совместимость.....		5
Техническая поддержка.....		5

Назначение

AlphaSE Controller является программой-контроллером, предназначенным для автоматизации квартир, домов, административных зданий, построения систем АСУ ТП и АСКУЭ. Программа позволяет управлять модулями расширения, по заложенному пользователем алгоритму.

AlphaSE Controller совместима с оборудованием, работающим на протоколах ADNet, ModBus RTU 9600.

Информация о состоянии всех внутренних переменных контроллера и входов-выходов модулей ADNet автоматически выгружается в СУБД MySQL. За счет этого достигается возможность взаимодействия со сторонним программным обеспечением.

Для кого предназначена

AlphaSE Controller Lite является бесплатной версией ПО, предназначенной для обучения. Она имеет ограничение на максимальное количество подключаемых модулей расширения, работающих по протоколу ADNet (не более 5шт). Ограничения количества используемых модулей по протоколу ModBus нет.

Версия Alpha Controller Std может управлять 127 модулями расширения по протоколу ADNet+. Она подходит для управления домами площадью до 1200м².

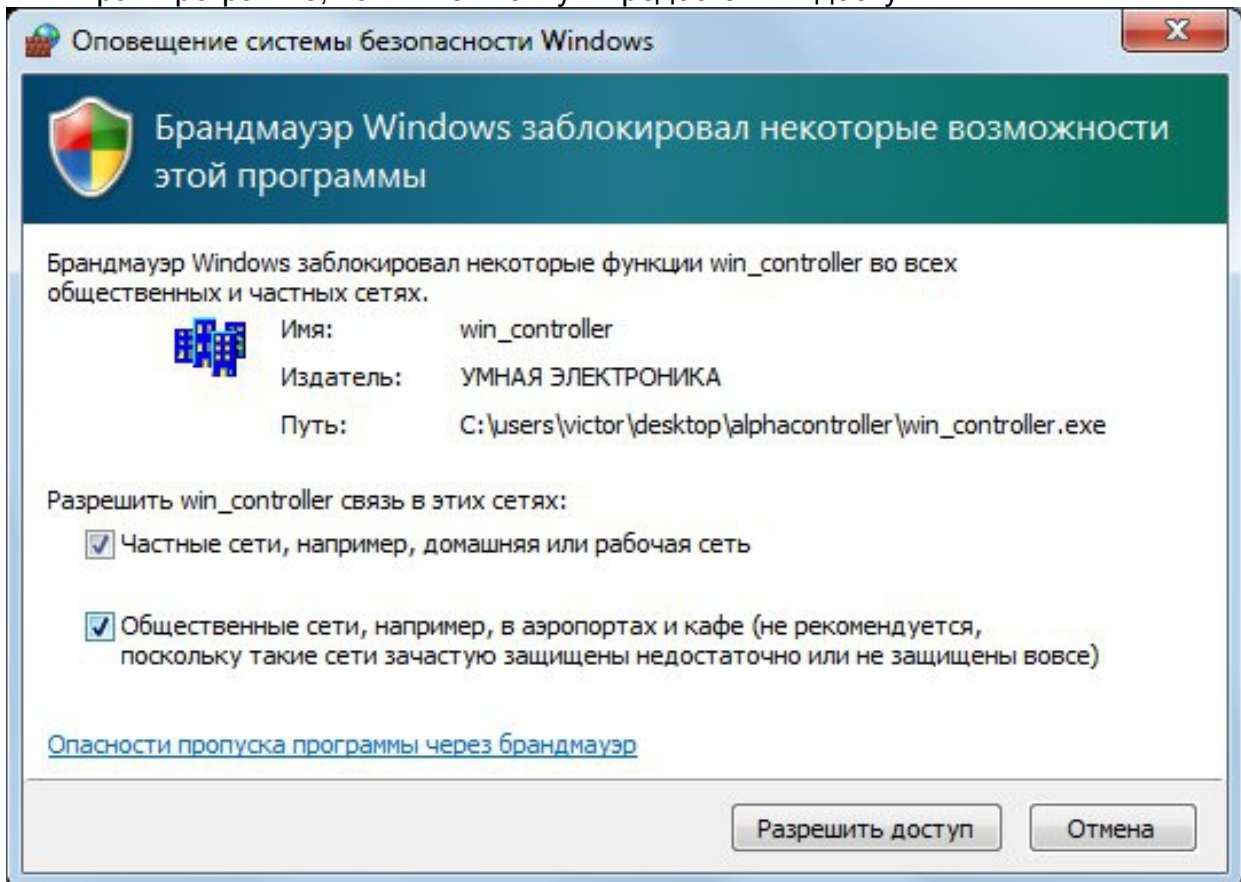
Что понадобится

Для начала управления системой потребуются: программа-контроллер AlphaSE Controller, компьютер с ОС Windows, один или два преобразователя интерфейсов USB-RS485.

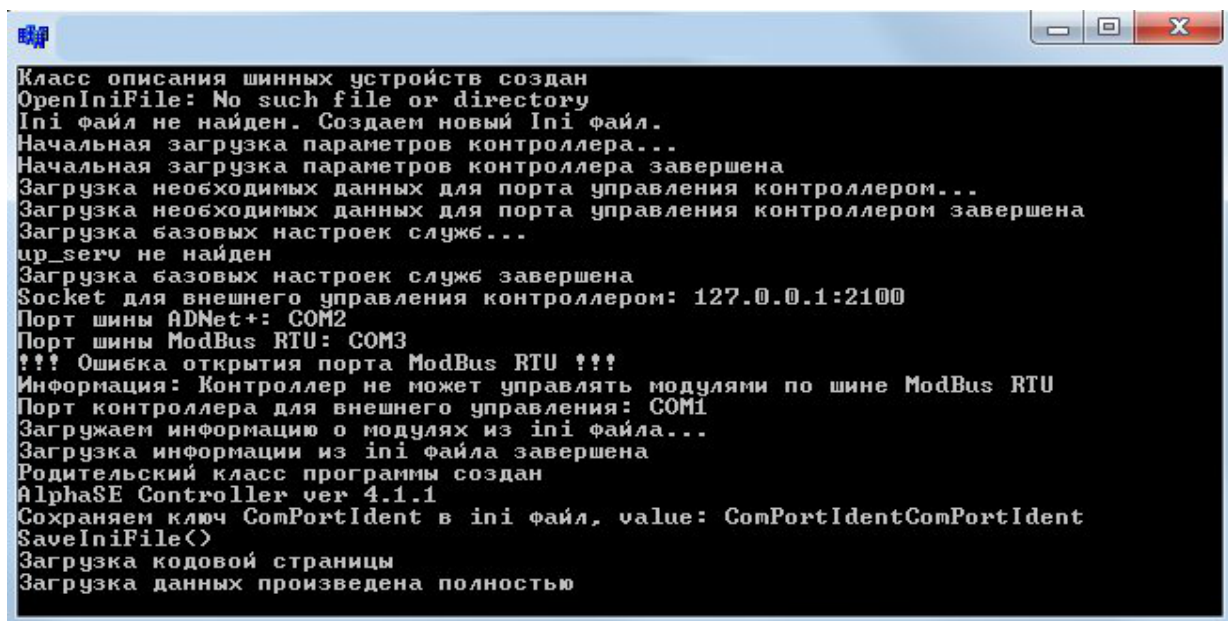
Для настройки компьютера в качестве Windows контроллера необходимо выполнить следующие действия:

1. Подключить преобразователь интерфейсов к ПК и установить драйверы. Интерфейс для работы с модулями, работающими по шине ADNet+, должен определиться в качестве Com2, для модулей ModBus – Com3. Если вы не знаете, как это сделать, рекомендуется [посмотреть обучающее видео](#).
2. Перезагружаем ПК.
3. [Скачать программу Alpha Controller с сайта](#),
4. Добавить программу loader.exe из папки alpha_controller в автозагрузку,
5. При необходимости выгрузки данных в MySQL требуется скачать, установить и запустить пакет [Denwer](#).
6. После запуска Denwer запустить файл install.bat из папки install_db для установки базы данных в MySQL.
7. Запустить файл loader.exe. Если Windows покажет запрос о предоставлении

прав программе, нажмите кнопку «Предоставить доступ».



После этого появится окно программы.



8. Обязательно убедитесь, что нужный COM порт открылся без ошибок. Если это так, можно переходить к настройке Alpha Controller с помощью конфигуратора

Alpha SE Configurator. Рекомендуется посмотреть [обучающее видео](#).

Совместимость

Программный контроллер совместим со следующими модулями, работающими по протоколу ADNet+:

SE 6i5or — модуль ввода-вывода. Имеет 6 входов (сухой контакт) и 5 выходов (реле 220В.).

SE 16i — модуль ввода. Имеет 8 входов (сухой контакт).

SE 2o 0-10V — модуль вывода. Имеет 2 выхода 0-10В.

SE Light — датчик освещенности.

SE Temp — датчик температуры.

SE Humidity — датчик влажности воздуха.

SE Pressure — датчик атмосферного давления.

SE 1i 0-10v — аналоговый ввод 0-10В.

SE TR100 — офисный терморегулятор с функцией энергосбережения.

Adicon:

Secu-16 — модуль ввода-вывода. Имеет 8 входов (сухой контакт) и 8 выходов (реле 12В.).

Secu-16i — модуль ввода. Имеет 8 входов (сухой контакт).

BobCat L — датчик освещенности.

BobCat T — датчик температуры.

BobCat H — датчик влажности воздуха.

ModBus:

Устройства любых производителей. Модули должны работать на скорости 9600бит/с.

Техническая поддержка

Если у вас возникли проблемы с установкой или настройкой программы, свяжитесь с нами любым удобным для способом.

Тел. 8(863)227-18-52

E-mail info@smart-elec.ru